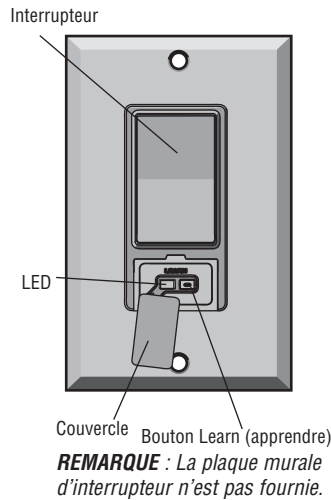


DESCRIPTION GÉNÉRALE

Le téléinterrupteur d'éclairage offre un moyen pratique de commander les lumières de votre maison. Il est compatible avec les produits Security+ 2.0™ et MyQ™. Il est également compatible avec un maximum de huit télécommandes Security+ 2.0™ et avec une combinaison de huit ouvre-portes de garage MyQ™ activés ou dispositifs de passerelle Internet LiftMaster®. Ce produit n'est PAS recommandé pour contrôler des appareils électroménagers ou des ventilateurs. Il ne convient pas aux combinaisons d'interrupteurs à trois et à quatre voies.



SPÉCIFICATIONS

Type d'ampoule : Fluorescente compacte, incandescente ou diode électroluminescente (DEL)

Charge maximale : 300 watts

Lampe incandescente : 300 watts

Lampe fluorescente compacte (LFC) : 2,5 ampères

Voltage : 120 V ca

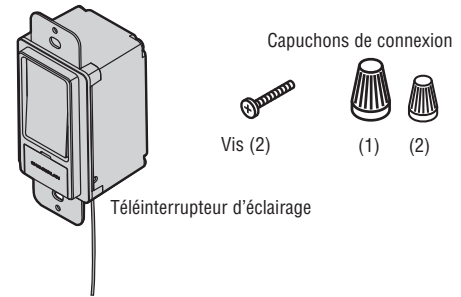
⚠️ AVERTISSEMENT

Afin de prévenir toute BLESSURE GRAVE ou DÉCÈS par électrocution ou par le feu :

- Coupez le courant au panneau principal de fusibles ou de disjoncteurs AVANT l'installation.
- L'interrupteur d'éclairage s'utilise UNIQUEMENT à l'intérieur.
- L'installation et le câblage DOIVENT être conformes à TOUS les codes locaux du bâtiment et de l'électricité.

AVIS : Les règles de la FCC et/ou d'Industrie Canada (IC) interdisent tout ajustement ou toute modification de ce récepteur. IL N'EXISTE AUCUNE PIÈCE SUSCEPTIBLE D'ÊTRE ENTRETENUE PAR L'UTILISATEUR. Cet appareil est conforme aux dispositions de la partie 15 du règlement de la FCC et de la norme IC RSS-210. Son utilisation est assujettie aux deux conditions suivantes : (1) ce dispositif ne peut causer des interférences nuisibles, et (2) ce dispositif doit accepter toute interférence reçue, y compris une interférence pouvant causer un fonctionnement non souhaité.

CONTENU DE LA BOÎTE

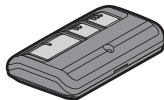


MODES DE FONCTIONNEMENT

Le téléinterrupteur d'éclairage peut être programmé aux télécommandes Security+ 2.0™, aux ouvre-portes de garage MyQ™ ou aux dispositifs de passerelle Internet LiftMaster®.

FONCTIONNEMENT AVEC UNE TÉLÉCOMMANDE :

Permet d'actionner l'interrupteur d'éclairage à partir de votre télécommande.



REMARQUE : Si votre télécommande est déjà programmée pour votre ouvre-porte de garage, choisissez un bouton différent de la télécommande pour programmer l'interrupteur d'éclairage.

FONCTIONNEMENT AVEC UN OUVRE-PORTE DE GARAGE :

Permet de synchroniser l'interrupteur d'éclairage avec les ampoules électriques de l'ouvre-porte de garage. La synchronisation avec les lumières de l'ouvre-porte de garage est désactivée si vous mettez manuellement l'interrupteur sous tension. L'interrupteur d'éclairage doit être ÉTEINT pour être synchronisé avec l'ouvre-porte de garage.



Exemple : Les ampoules électriques de l'ouvre-porte de garage sont programmées pour s'éteindre automatiquement après 4 minutes et demie, le téléinterrupteur d'éclairage sera lui aussi désactivé après 4 minutes et demie.

FONCTIONNEMENT AVEC UNE PASSERELLE INTERNET :

Permet d'actionner l'interrupteur d'éclairage à partir d'un navigateur Web (requiert le modèle d'accessoire de passerelle Internet 828LM).



INSTALLATION

AVANT DE COMMENCER :

Ce dispositif REQUIERT une mise à la terre; s'il n'y en a pas, contactez un électricien qualifié. Si vous n'êtes ni expérimenté ni familier avec le câblage et les codes électriques, contactez un électricien qualifié. Certains codes exigent que l'installation soit réalisée par un électricien qualifié. Effectuez l'installation conformément aux codes d'électricité locaux et nationaux. Assurez-vous que la lumière et l'interrupteur actuels fonctionnent avant d'installer le nouvel interrupteur.

1. Coupez le courant au panneau principal de fusibles ou de disjoncteurs AVANT l'installation.
2. Enlevez la plaque murale d'interrupteur et mettez-la de côté pour la poser à la fin.

ENLEVEZ L'ANCIEN INTERRUPTEUR MURAL :

1. Enlevez l'interrupteur du boîtier d'interrupteur.
2. Pendant que vous enlevez l'interrupteur, identifiez ou étiquetez les fils de charge et d'alimentation.

REMARQUE : En règle générale, le fil d'alimentation est le fil sous tension qui provient du disjoncteur. Le fil de charge est le fil qui fournit le courant entre l'interrupteur et la lumière.

3. Séparez les fils de charge des fils d'alimentation.

INSTALLATION DU NOUVEL INTERRUPTEUR (Figure 1) :

1. Déterminez la disposition de l'antenne (Figure 1).
2. Raccordez les fils (Figure 2). **REMARQUE :** Si les fils comprennent un ou plusieurs fils neutres, ceux-ci ne sont pas nécessaires; réunissez-les et recouvrez-les d'un capuchon de connexion (non fourni).

- Raccordez le fil vert à la mise à la terre.

Raccordez le fil vert du nouvel interrupteur au fil de cuivre nu, au fil vert ou à la connexion de mise à la terre à l'intérieur du boîtier d'interrupteur métallique. **REMARQUE :** Si il n'y a pas de mise à la terre, contactez un électricien pour qu'il en ajoute une. Ce produit ne fonctionnera pas sans mise à la terre adéquate.

- Raccordez le fil rouge au fil de charge.
- Raccordez le fil noir au fil d'alimentation.

3. Recouvrez les raccords avec des capuchons de connexion et enroulez chaque capuchon de ruban électrique.

REMARQUE : Tournez tous les capuchons de connexion dans le sens des aiguilles d'une montre, et prenez soin de recouvrir les fils nus. Tirez sur chaque capuchon de connexion pour vérifier que les raccords tiennent bien.

4. Repoussez soigneusement les fils dans le boîtier d'interrupteur. Assurez-vous qu'aucun fil n'est pincé ou tiré et que l'antenne pend en ligne droite en
5. Fixez le téléinterrupteur d'éclairage au boîtier d'interrupteur avec les vis (fournies).
6. Fixez la plaque d'interrupteur sur le boîtier d'interrupteur avec les vis originales de la plaque.

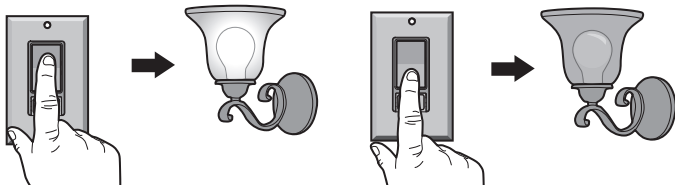
ESSAI

1. Rétablissez le courant au panneau de fusibles ou de disjoncteurs.
2. Essayez l'interrupteur : appuyez à la main sur l'interrupteur pour vérifier que la lumière fonctionne (Figure 3). Si elle ne s'allume pas, consultez la section *Dépannage*.

Figure 3

Appuyez sur l'interrupteur en position MARCHÉ. La lumière devrait s'allumer.

Appuyez sur l'interrupteur en position ARRÊT. La lumière devrait s'éteindre.



⚠️ AVERTISSEMENT

Afin de prévenir toute BLESSURE GRAVE ou DÉCÈS par électrocution ou par le feu :

- Coupez le courant au panneau principal de fusibles ou de disjoncteurs AVANT l'installation.
- L'interrupteur d'éclairage s'utilise UNIQUEMENT à l'intérieur.
- L'installation et le câblage DOIVENT être conformes à TOUS les codes locaux du bâtiment et de l'électricité.

Figure 1

REMARQUE IMPORTANTE : Cette illustration est UNIQUEMENT un exemple et votre application et le câblage peuvent être différents.

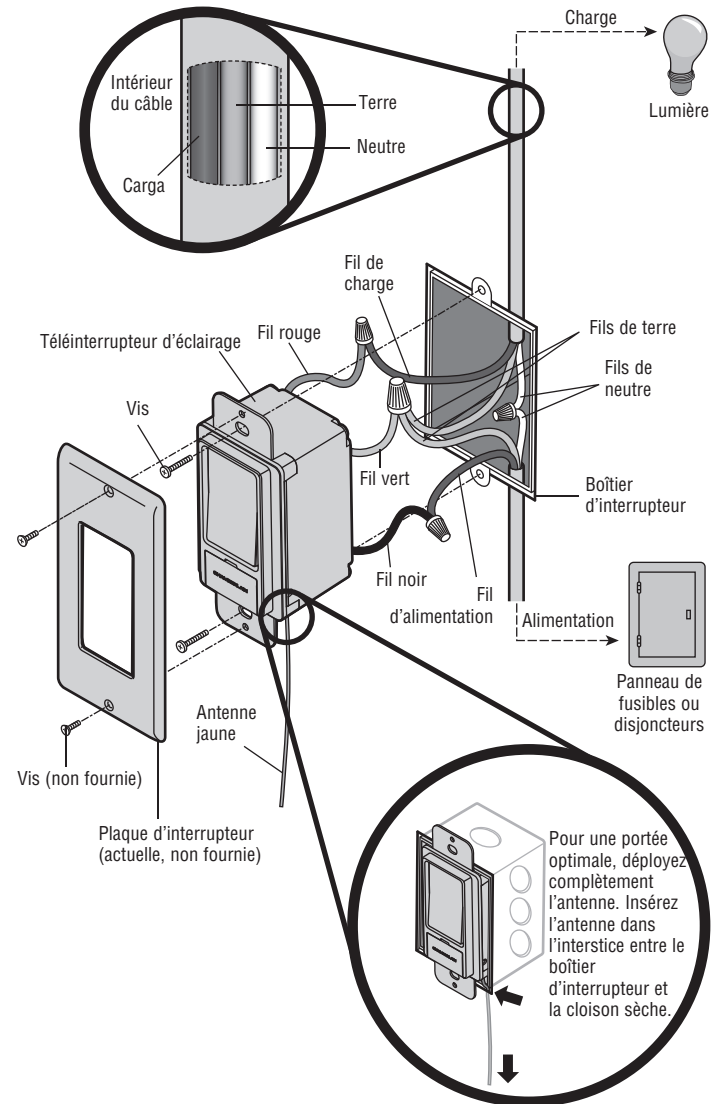
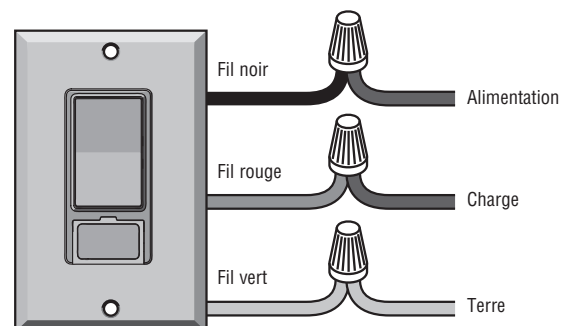


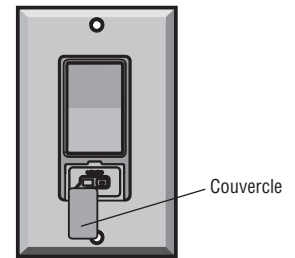
Figure 2



INSTALLATION (CONTINU)

- Ouvrez le couvercle de l'interrupteur afin de voir la DEL (Figure 4).
- Attendez 10 minutes que le téléinterrupteur d'éclairage soit correctement alimenté. Lorsque la DEL arrête de clignoter, passez à la section Programmation.

Figure 4



PROGRAMMATION

REMARQUE IMPORTANTE : Lorsque la DEL arrête de clignoter (après un maximum de 10 minutes), effectuez la Programmation.

1

Soulevez le couvercle du téléinterrupteur d'éclairage pour accéder au bouton « LEARN » (apprendre).

2

Appuyez sur le bouton de la télécommande et **MAINTENEZ-LE** enfoncé. **OU** Appuyez sur le bouton Learn (apprendre) de l'ouvre-porte de garage et relâchez-le. **OU** Visitez www.myliftmaster.com. Allez à « Manage Devices » (Gestion des dispositifs), puis à « Learn Device » (Dispositifs intelligents) pour programmer l'interrupteur avec un accessoire de passerelle Internet.

3

Puis, appuyez sur le bouton LEARN (apprendre) et relâchez-le. Les deux DEL du téléinterrupteur d'éclairage et la lumière clignoteront une fois, indiquant que la programmation est terminée.

REMARQUE : S'il y a lieu, utilisez un instrument mince pour appuyer sur le bouton LEARN (apprendre) et le relâcher.

ESSAI

L'essai du téléinterrupteur d'éclairage varie en fonction de votre application.

TÉLÉCOMMANDE

Appuyez sur le bouton de la télécommande. La lumière devrait s'allumer.

Appuyez de nouveau et la lumière devrait s'éteindre.

Essayez le fonctionnement de la télécommande à divers endroits dans la maison pour en connaître la commodité et la portée. La portée de la télécommande varie selon la construction et le câblage de votre maison. Sa portée peut être réduite par des lattes métalliques, de l'isolant à endos de papier d'aluminium ou du parement en aluminium.

OUVRE-PORTE DE GARAGE

Activez l'ouvre-porte de garage. La lumière devrait s'allumer. Elle restera allumée aussi longtemps que celles de l'ouvre-porte de garage.

PASSERELLE INTERNET

Commandez la lumière par le biais d'un ordinateur ou d'un téléphone intelligent relié à Internet.

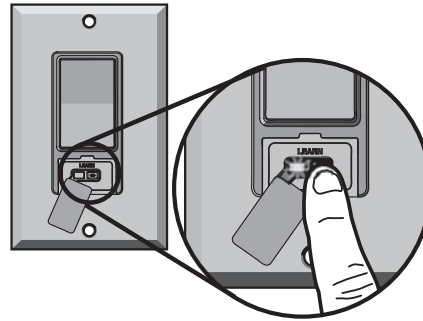
REMARQUE : Si la lumière ne s'allume ou ne s'éteint pas, reprenez les étapes de la programmation.

POUR EFFACER TOUS LES CODES DE LA MÉMOIRE

1

Appuyez sur le bouton « LEARN » (apprendre) et maintenez-le enfoncé jusqu'à ce que les DEL clignotent (environ 6 secondes). Tous les codes sont désormais effacés.

REMARQUE IMPORTANTE : Si plusieurs dispositifs sont programmés avec l'interrupteur, TOUS les dispositifs seront effacés.



DÉPANNAGE

Si la lumière ne fonctionne pas, voici quelques suggestions de dépannage.

Symptôme	Solution
La lumière ne fonctionne pas depuis l'interrupteur.	<ul style="list-style-type: none"> Vérifiez que l'alimentation électrique est RÉTABLIE. Vérifiez le fusible ou le disjoncteur. Vérifiez que l'ampoule électrique est « bonne ». Appuyez sur la moitié supérieure du téléinterrupteur pour vous assurer qu'il est bien sur MARCHE. Assurez-vous que le téléinterrupteur comporte une mise à la terre adéquate. Vérifiez que le fil d'alimentation et le fil de charge sont correctement branchés. Si vous ne savez pas lequel des fils est celui de l'alimentation et celui de la charge, inversez les connexions.
La lumière ne fonctionne pas depuis la télécommande.	<ul style="list-style-type: none"> Assurez-vous d'appuyer sur le bouton de la télécommande choisi pour commander la lumière. La DEL de la télécommande doit s'allumer lorsque vous appuyez sur le bouton. Sinon, remplacez la pile. Programmez la télécommande pour le téléinterrupteur d'éclairage.
La DEL clignote pendant plus de 10 minutes et n'entre pas en mode de programmation.	<ul style="list-style-type: none"> Cela indique un problème de tension trop faible ou une mise à la terre défectueuse. Vérifiez la mise à la terre du dispositif. Contactez un électricien qualifié.

ATTENTION

Pour éviter les décharges électriques, appuyez sur l'interrupteur pour le mettre en position ARRÊT avant de remplacer une ampoule électrique.

COMMENT COMMANDER DES PIÈCES DE RECHANGE

DEVANCO CANADA

19192 RUE HAY, UNITÉ Q
SUMMERSTOWN, ON K0C 2E0

SANS FRAIS : 855-931-3334

www.devancocanada.com

**QUAND VOUS COMMANDEZ DES PIÈCES
DE RECHANGE S'IL VOUS PLAÎT FOURNIR
LES INFORMATIONS SUIVANTES :**

- ✓ NUMÉRO DE PIÈCE
- ✓ DESCRIPTION
- ✓ NUMÉRO DE MODEL